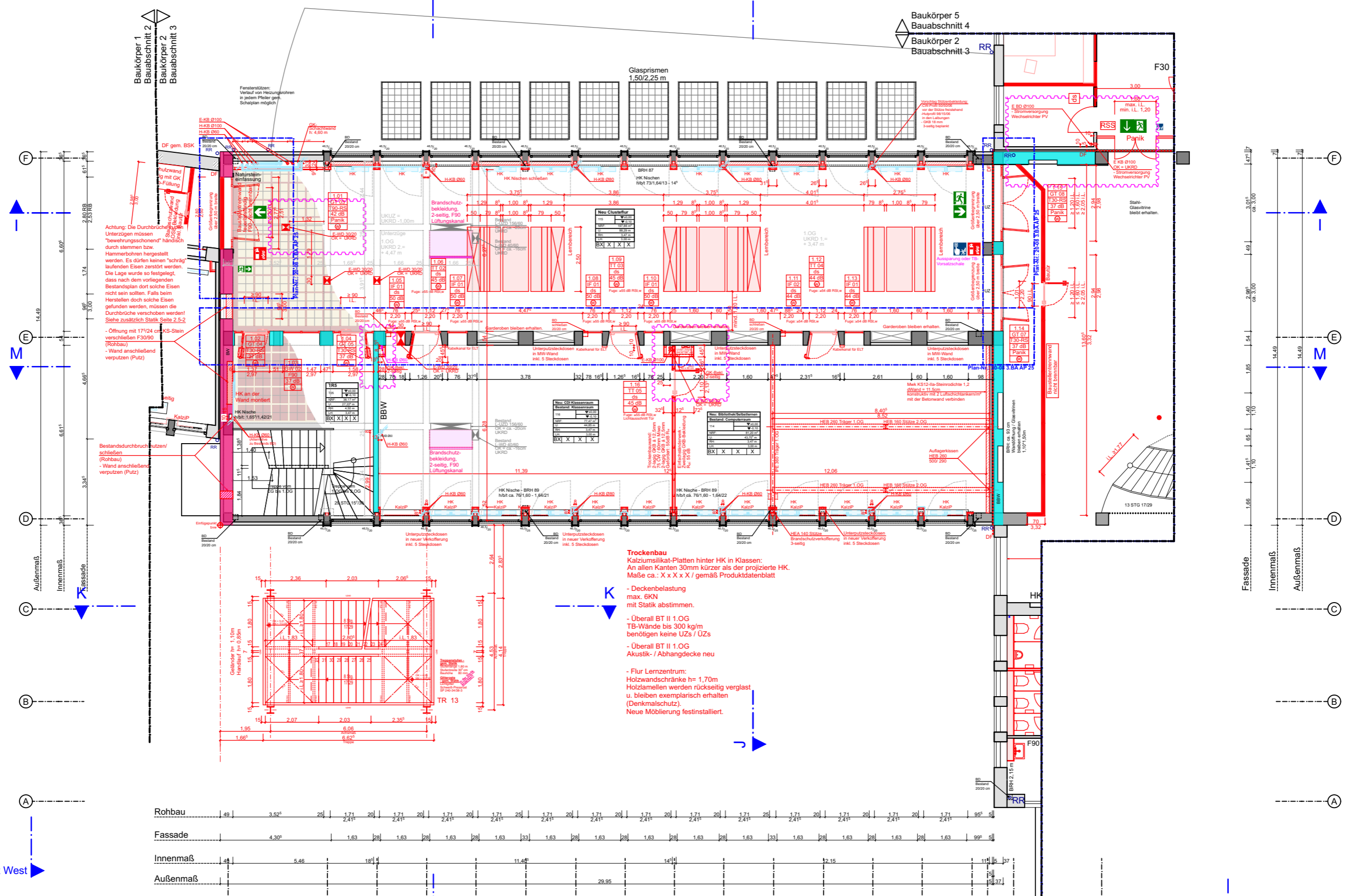


Ansicht Ost



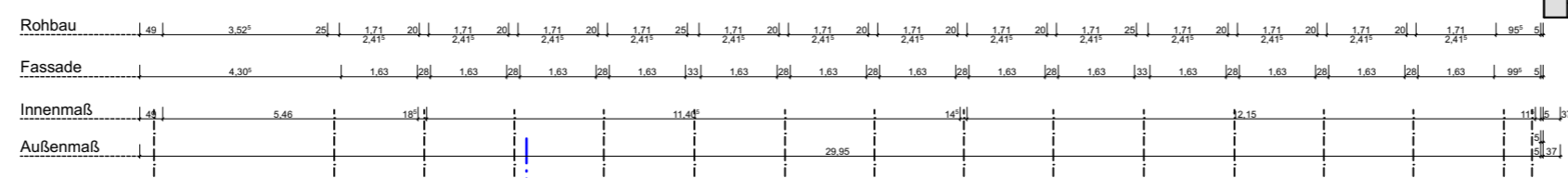
Achtung: Die Durchbruch-Unterzüge müssen "bewehrungsschonend" händisch durch stemmen bzw. Hammerbohren hergestellt werden. Es dürfen keinen "schräg" laufenden Eisen zerstört werden. Die Lage wurde so festgelegt, dass nach dem vorliegenden Bestandsplan dort solche Eisen nicht sein sollten. Falls beim Herstellen doch solche Eisen gefunden werden, müssen die Durchbrüche verschoben werden! Siehe zusätzlich Statik Seite 2.5-2

- Öffnung mit 17x24 cm KKS-Stein verschließen F30/90 (Rohbau)
- Wand anschließend verputzen (Putz)

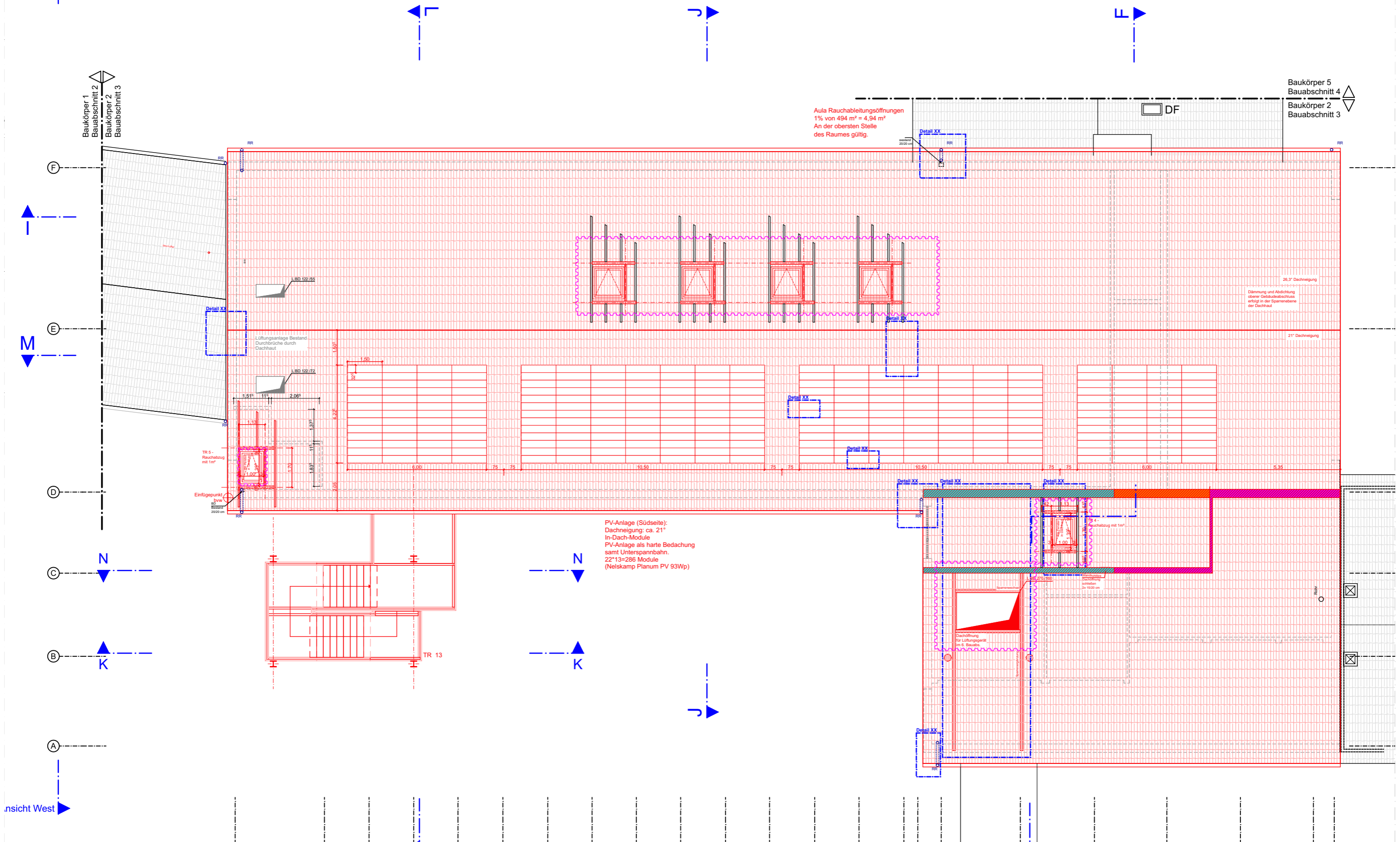
Bestandsdurchbruchputz/schließen (Rohbau)
- Wand anschließend verputzen (Putz)

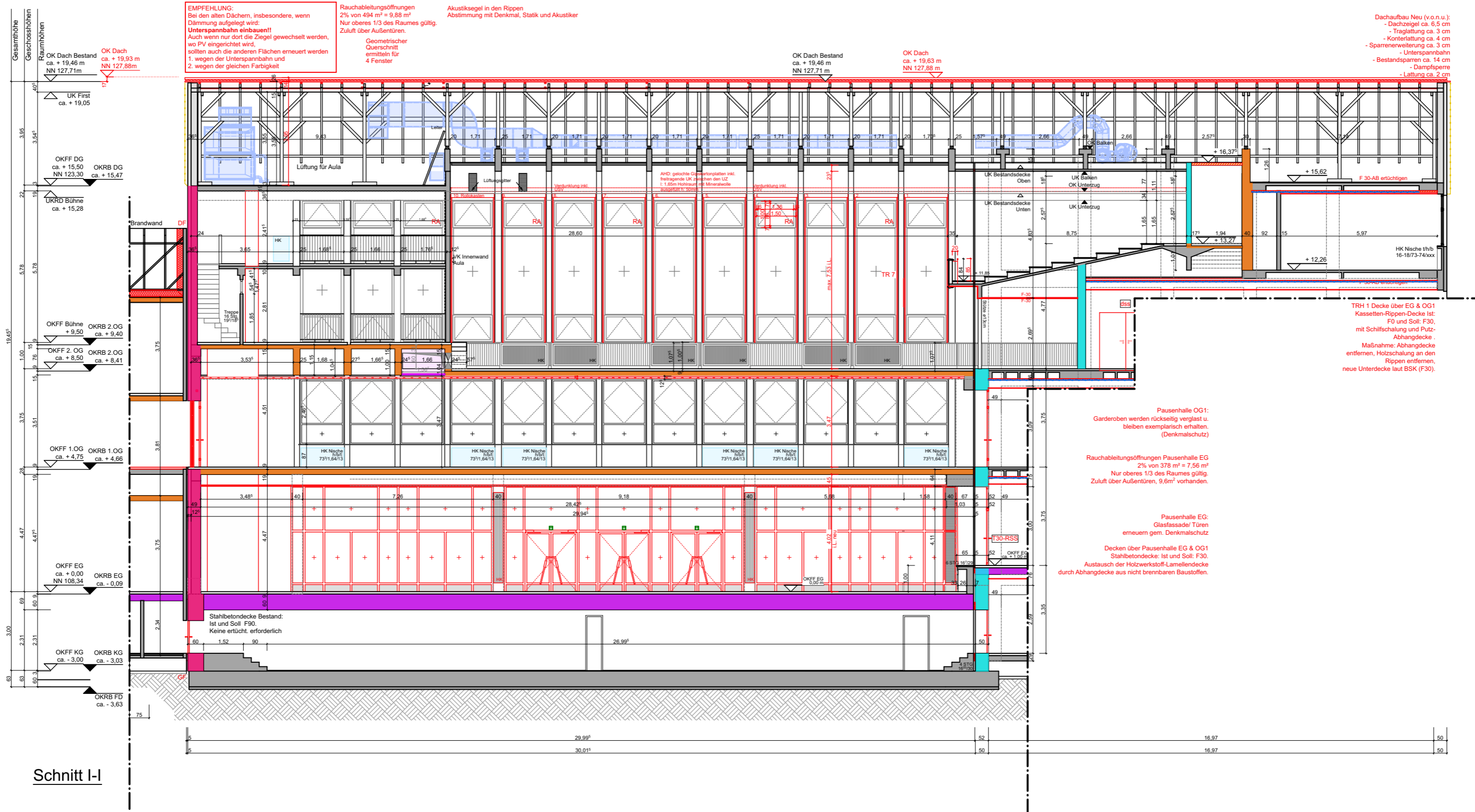
Trockenbau
Kalziumsilikat-Platten hinter HK in Klassen:
An allen Kanten 30mm kürzer als der projizierte HK.
Maße ca.: x x X x X / gemäß Produktdatenblatt

- Deckenbelastung max. 6kN mit Statik abstimmen.
- Überall BT II 1.0G TB-Wände bis 300 kg/m benötigen keine UZs / UZs
- Überall BT II 1.0G Akustik- / Abhangdecke neu
- Flur Lemzentrum: Holzwandschränke h= 1,70m Holzlamellen werden rückseitig verglast u. bleiben exemplarisch erhalten (Denkmalschutz). Neue Möblierung festinstalliert.



Ansicht West





Schnitt I-I

EMPFEHLUNG:
Bei den allen Dächern, insbesondere, wenn Dämmung aufgelegt wird:
Unterspannbahn einbauen!!
Auch wenn nur dort die Ziegel gewechselt werden, wo PV eingerichtet wird, sollten auch die anderen Flächen erneuert werden
1. wegen der Unterspannbahn und
2. wegen der gleichen Farbigkeit

Rauchableitungsöffnungen
2% von 494 m² = 9,88 m²
Nur oberes 1/3 des Raumes gültig.
Zuluft über Außentüren.
Geometrischer Querschnitt ermitteln für 4 Fenster

Akustiksegel in den Rippen
Abstimmung mit Denkmal, Statik und Akustiker

Dachaufbau Neu (v.o.n.u.):
- Dachziegel ca. 6,5 cm
- Traglattung ca. 3 cm
- Körtlerlattung ca. 4 cm
- Sparrenverlängerung ca. 3 cm
- Unterspannbahn
- Bestandsparpen ca. 14 cm
- Dampfsperre
- Lattung ca. 2 cm

Pausenhalle OG1:
Garderoben werden rückseitig verglast u. bleiben exemplarisch erhalten. (Denkmalschutz)

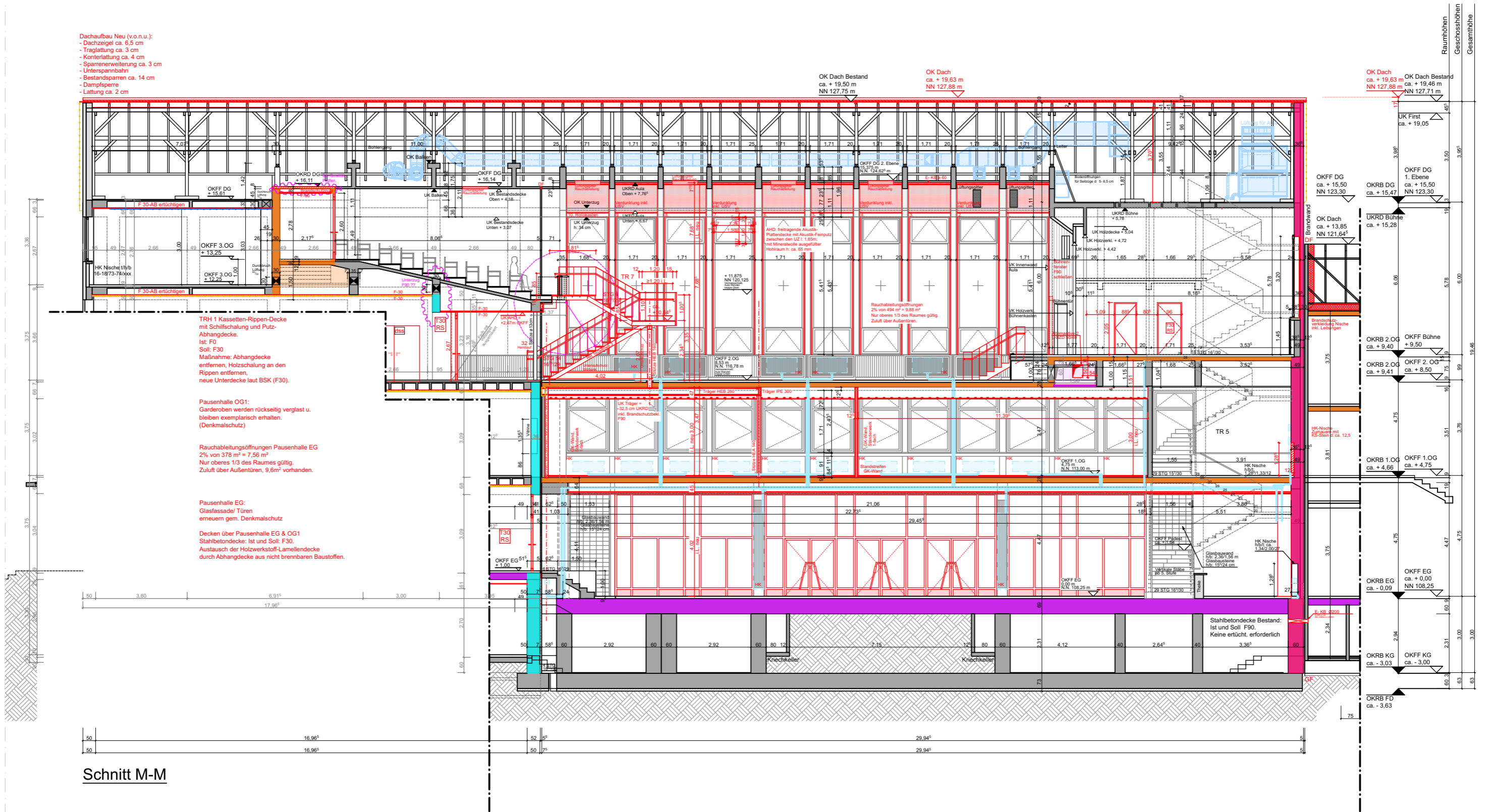
Rauchableitungsöffnungen Pausenhalle EG
2% von 378 m² = 7,56 m²
Nur oberes 1/3 des Raumes gültig.
Zuluft über Außentüren, 9,6m² vorhanden.

Pausenhalle EG:
Glasfassade/ Türen erneuern gem. Denkmalschutz

Decken über Pausenhalle EG & OG1
Stahlbetondecke: Ist und Soll: F30.
Austausch der Holzwerkstoff-Lamellendecke durch Abhangdecke aus nicht brennbaren Baustoffen.

Stahlbetondecke Bestand:
Ist und Soll F90.
Keine ertücht. erforderlich

- Dachaufbau Neu (v.o.n.u.):
- Dachziegel ca. 6,5 cm
- Traglattung ca. 3 cm
- Konterlattung ca. 4 cm
- Spärrenverlängerung ca. 3 cm
- Unterspannbahn
- Bestandsparren ca. 14 cm
- Dampfsperre
- Lattung ca. 2 cm



Schnitt M-M

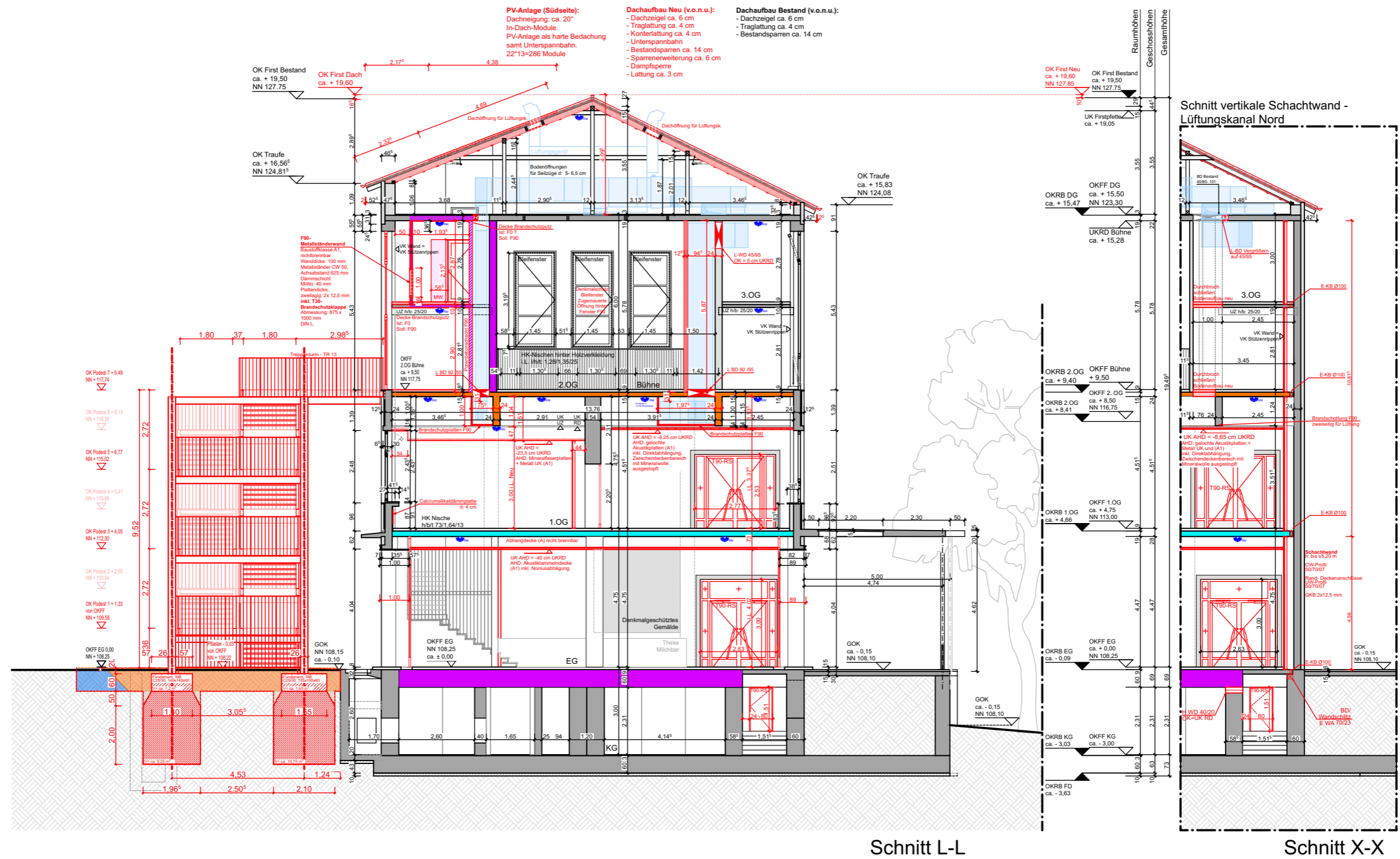
TR 1 Kassetten-Rippen-Decke mit Schiffschalen und Putz-Abhangdecke.
Ist: F0
Soll: F30
Maßnahme: Abhangdecke entfernen, Holzschalung an den Rippen entfernen, neue Unterdecke laut BSK (F30).

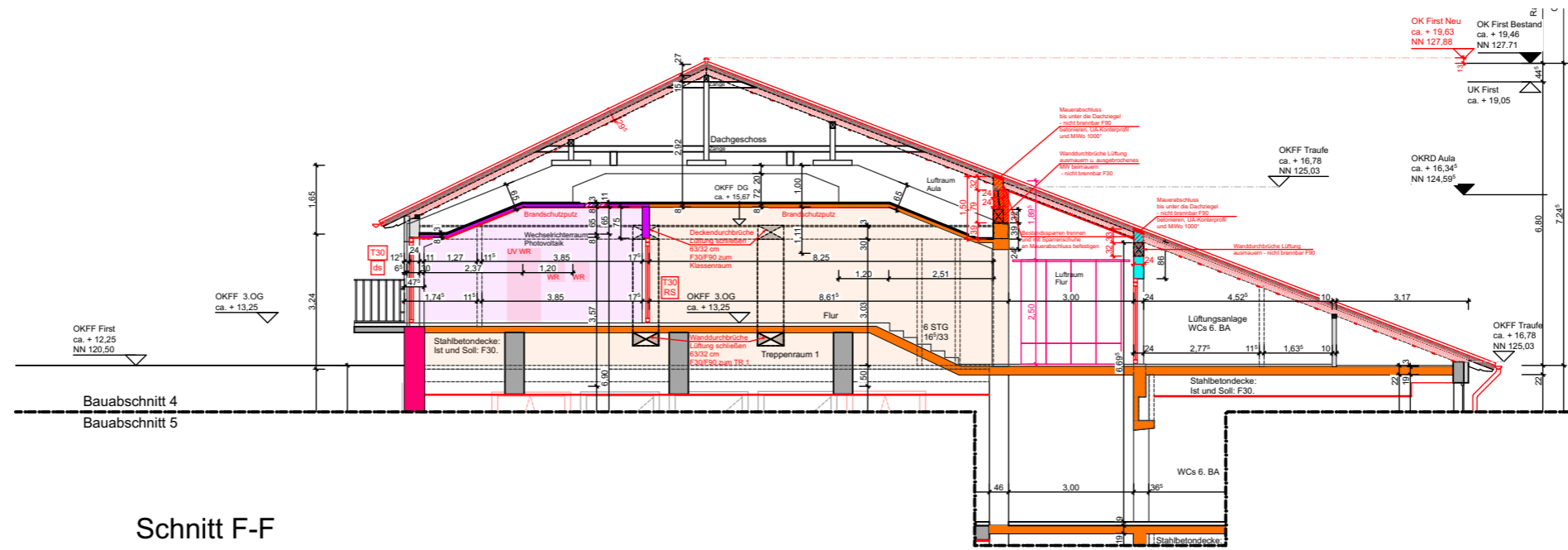
Pausenhalle OG1:
Garderober werden rückseitig verglast u. bleiben exemplarisch erhalten. (Denkmalschutz)

Rauchableitungsöffnungen Pausenhalle EG
2% von 378 m² = 7,56 m²
Nur oberes 1/3 des Raumes gültig.
Zuluft über Außentüren, 9,6m² vorhanden.

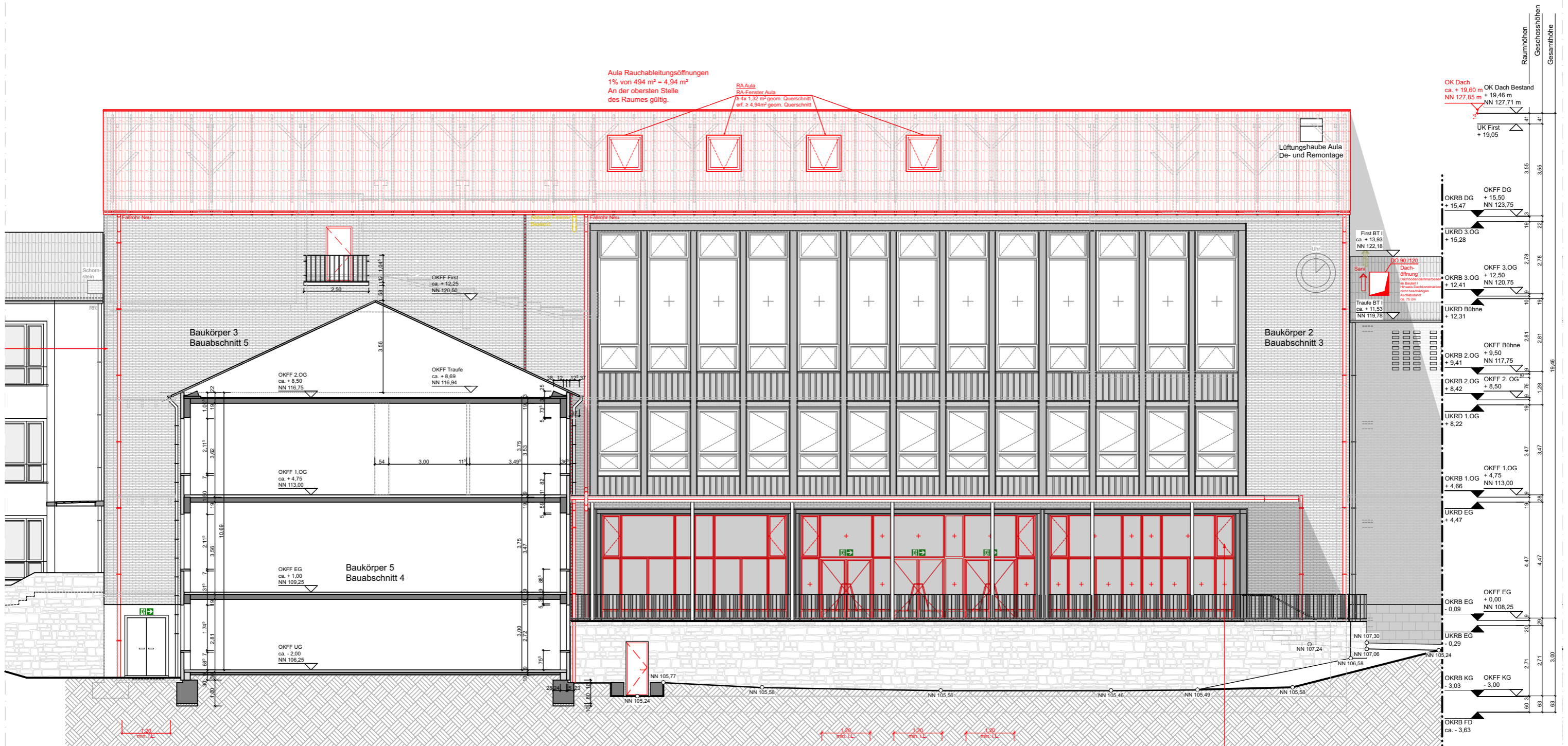
Pausenhalle EG:
Glasfassade/ Türen erneuern gem. Denkmalschutz

Decken über Pausenhalle EG & OG1
Stahlbetondecke: Ist und Soll: F30.
Austausch der Holzwerkstoff-Lamellendecke durch Abhangdecke aus nicht brennbaren Baustoffen.



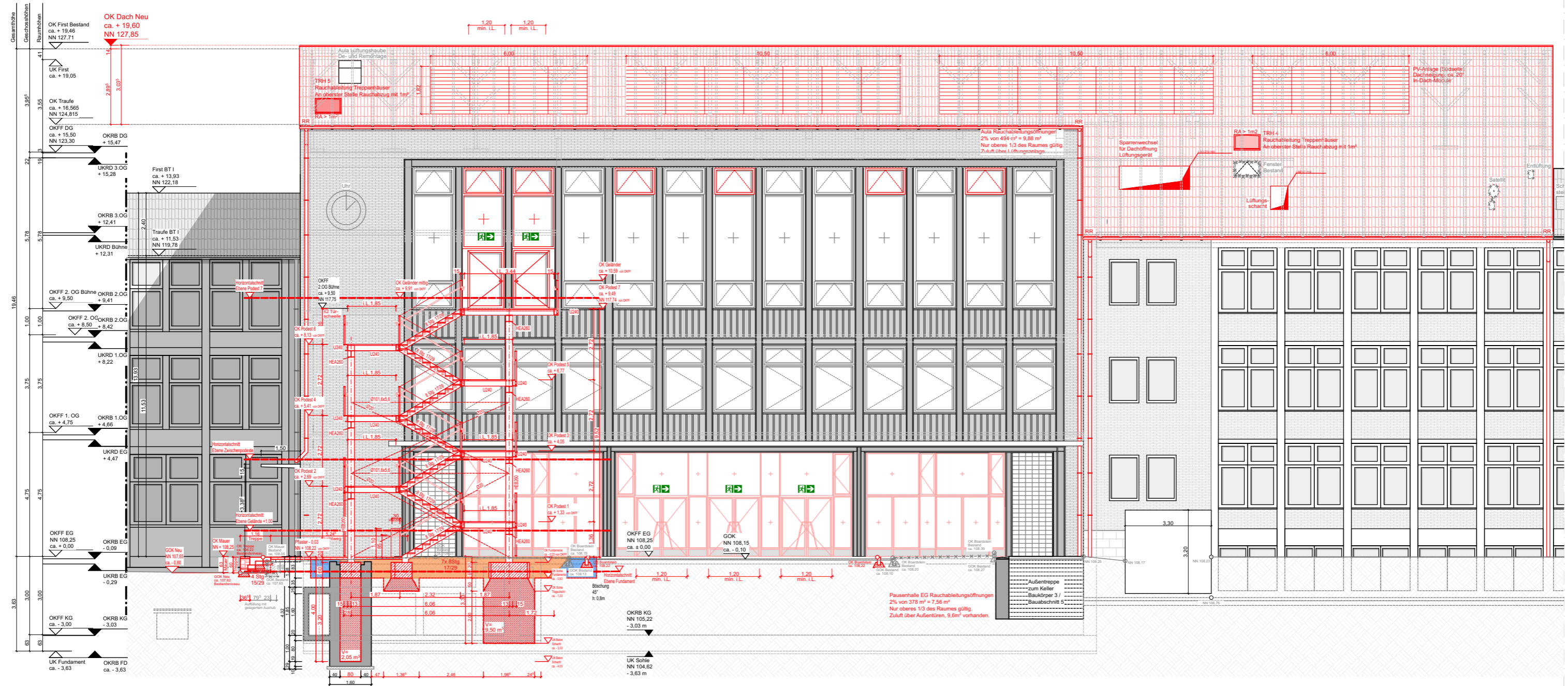


Schnitt F-F



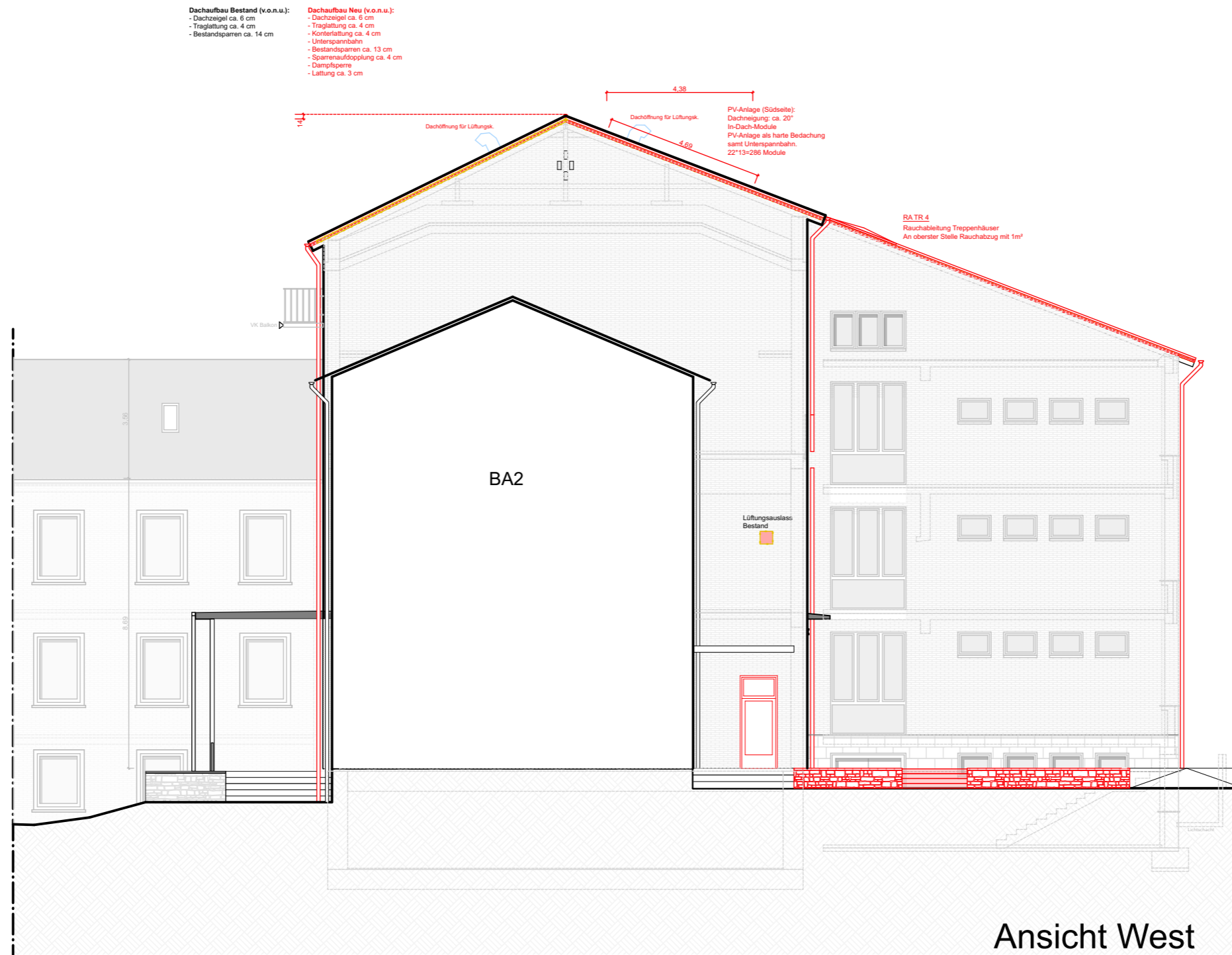
Ansicht Nord Schulhof

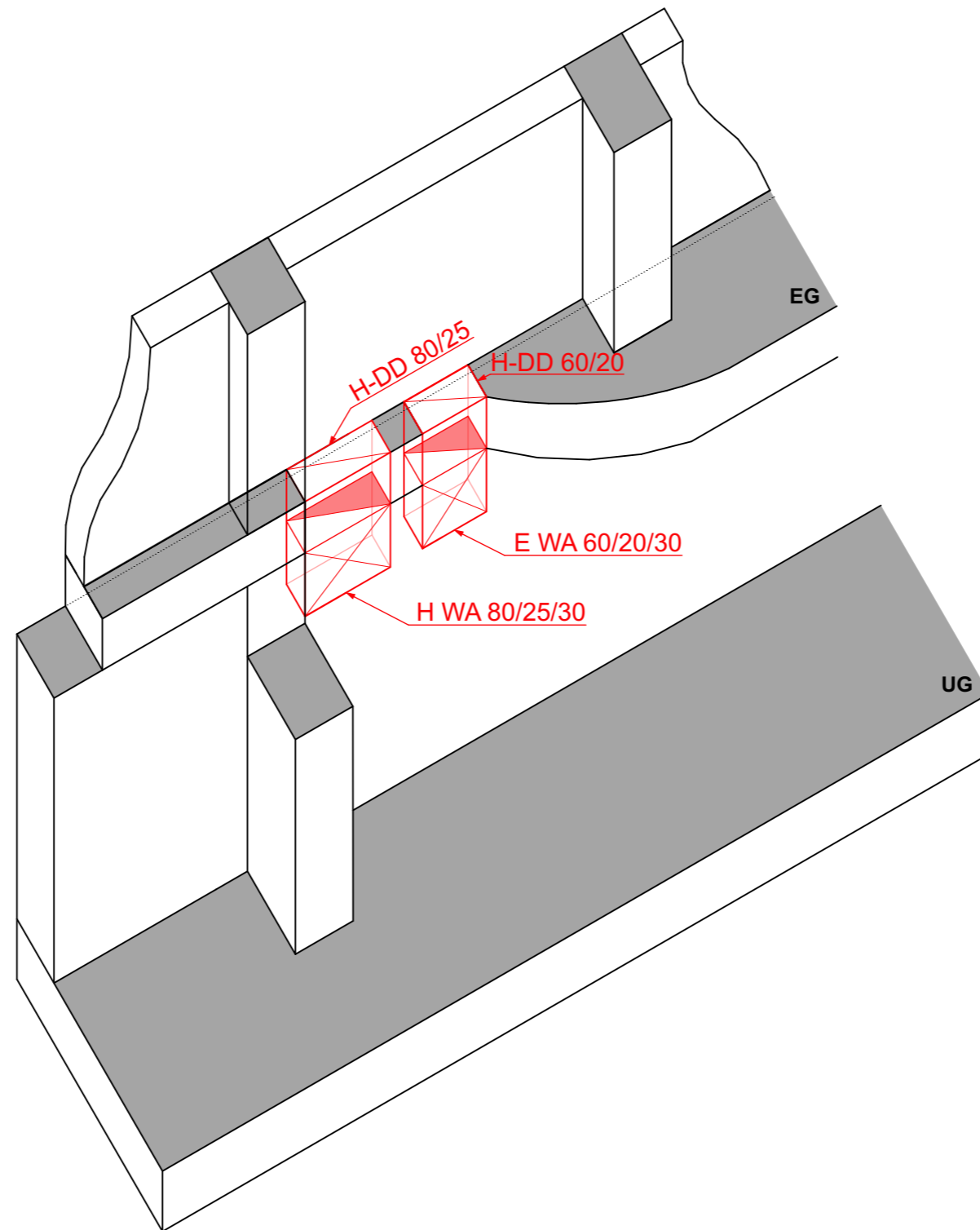
Pausenhalle EG Rauchableitungsöffnungen
2% von 378 m² = 7,56 m²
Nur oberes 1/3 des Raumes gültig.
Zuluft über Außentüren, 9,6m² vorhanden.

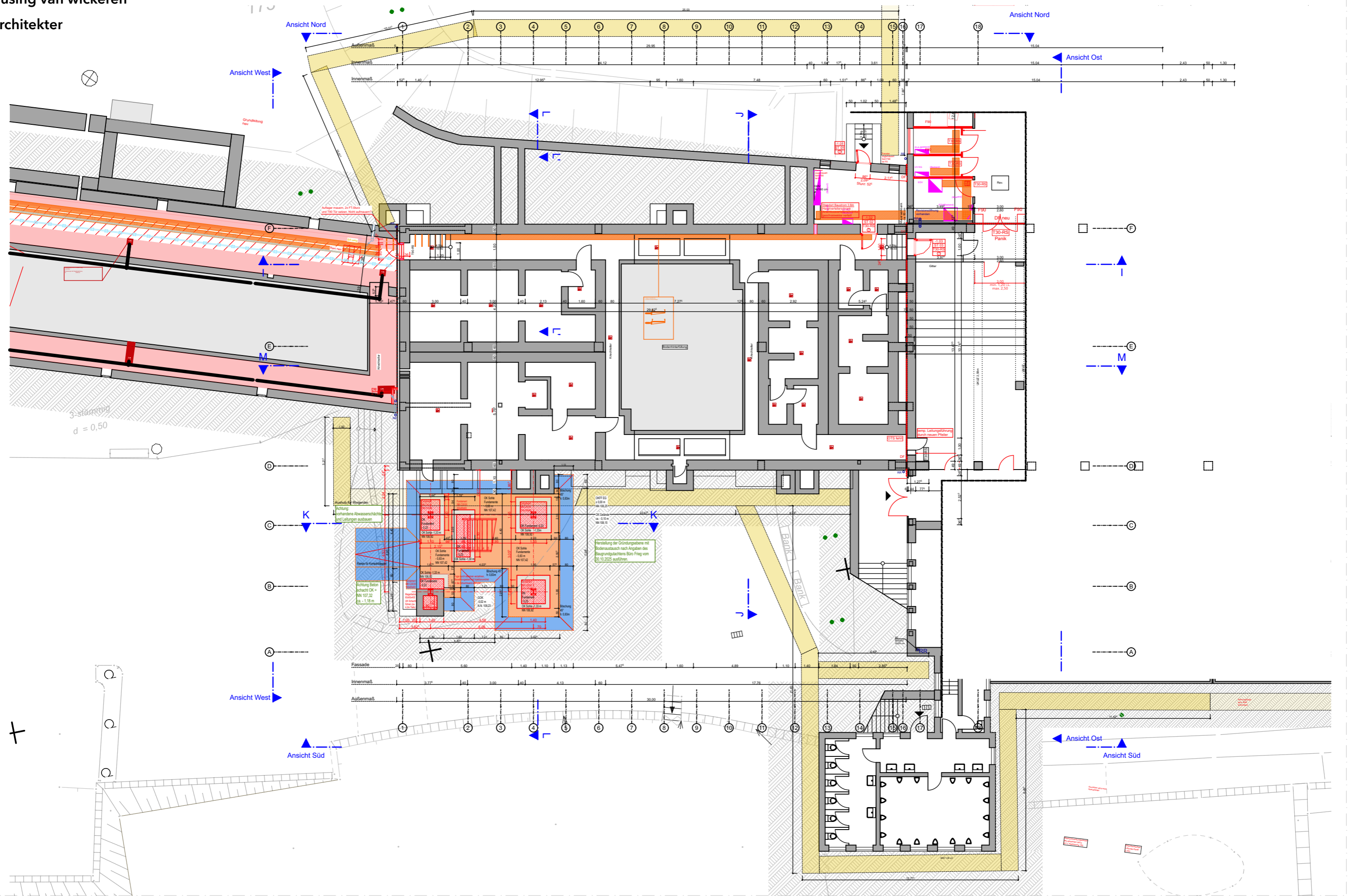


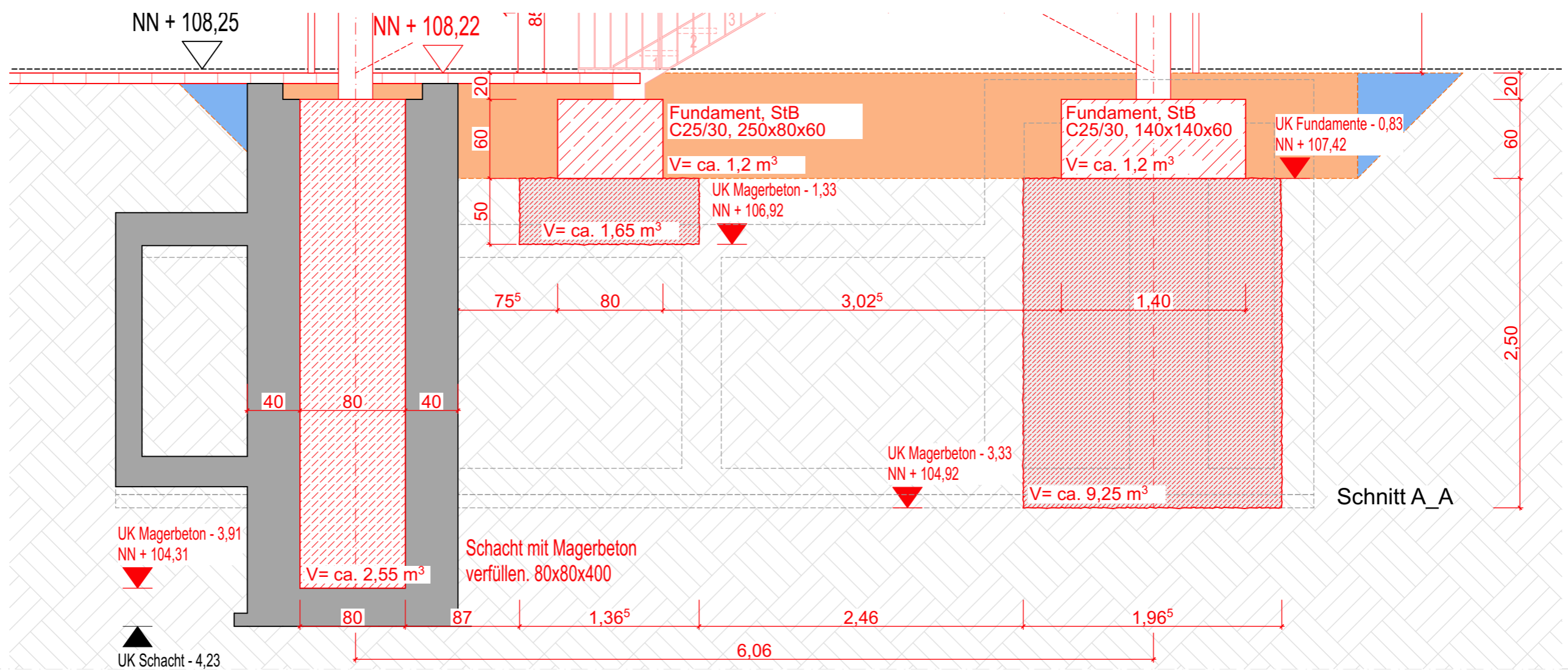
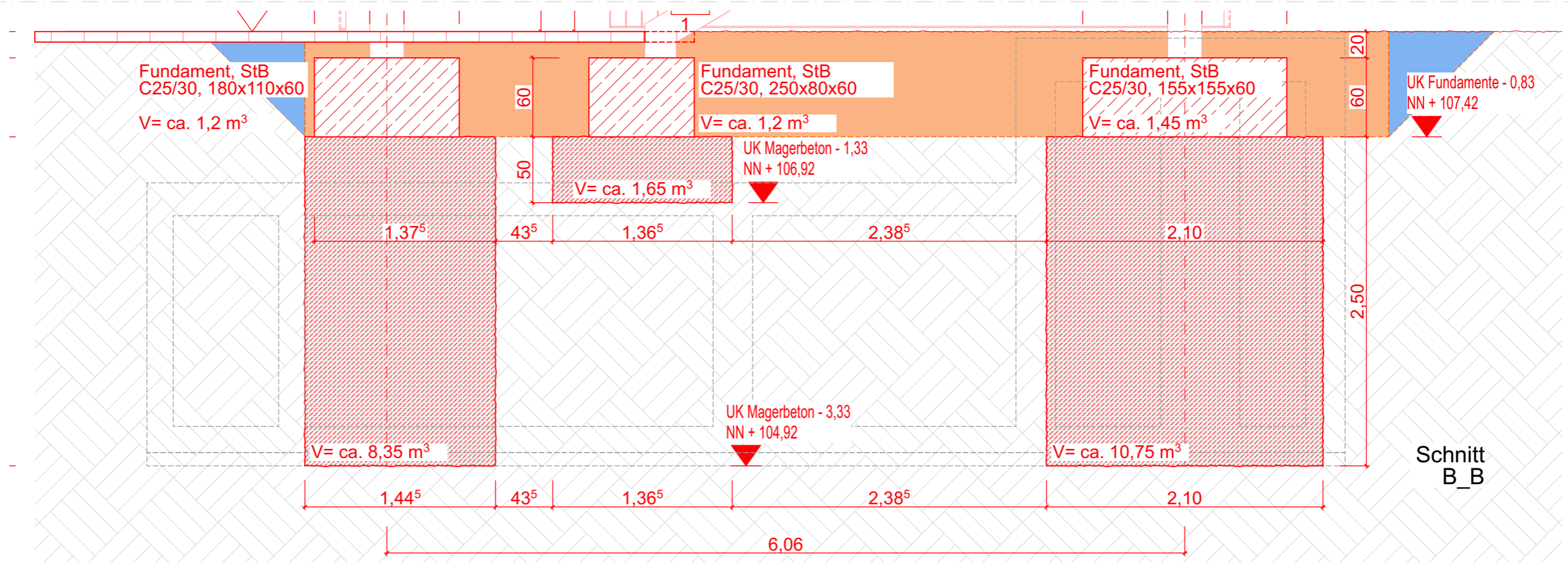
Ansicht Süd Schulhof

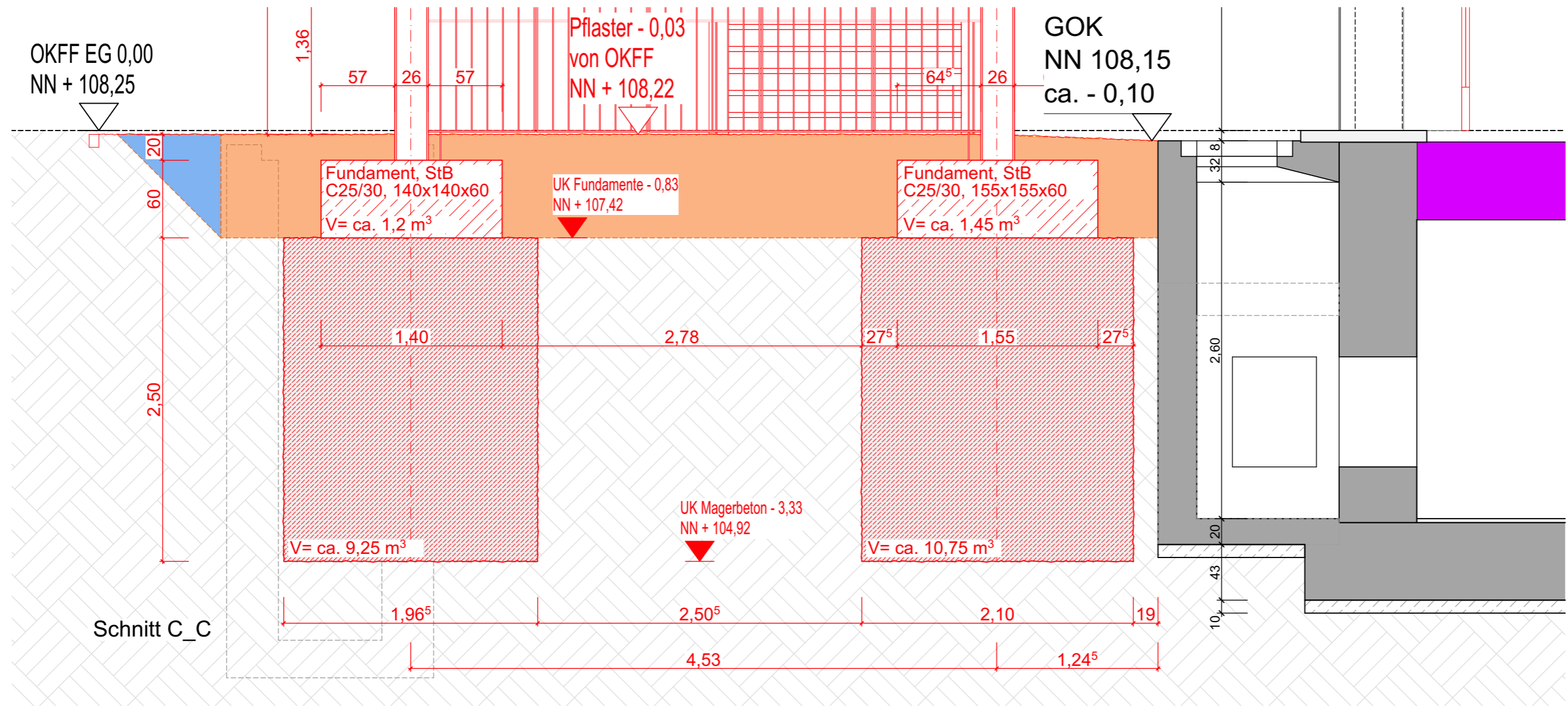


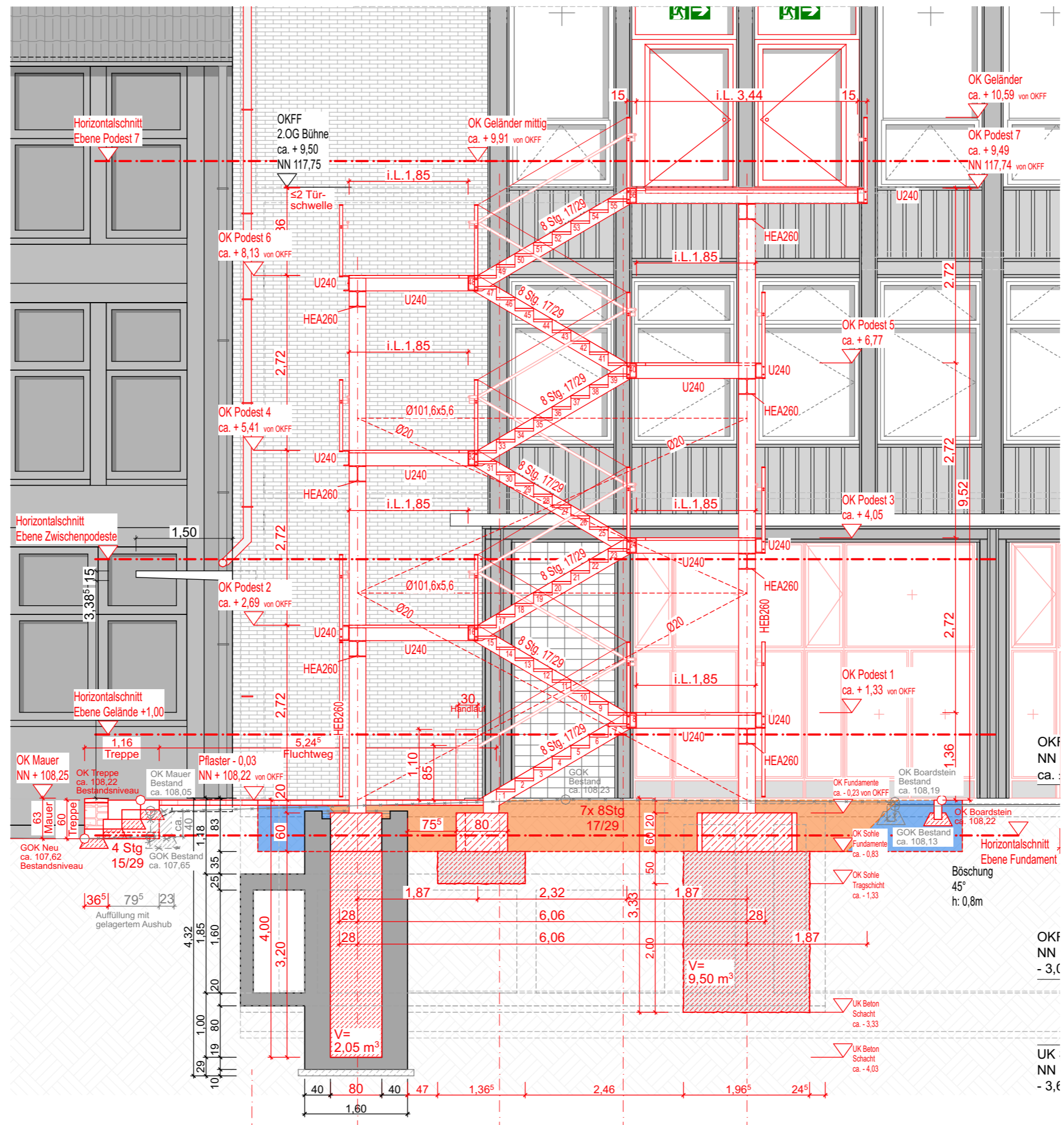


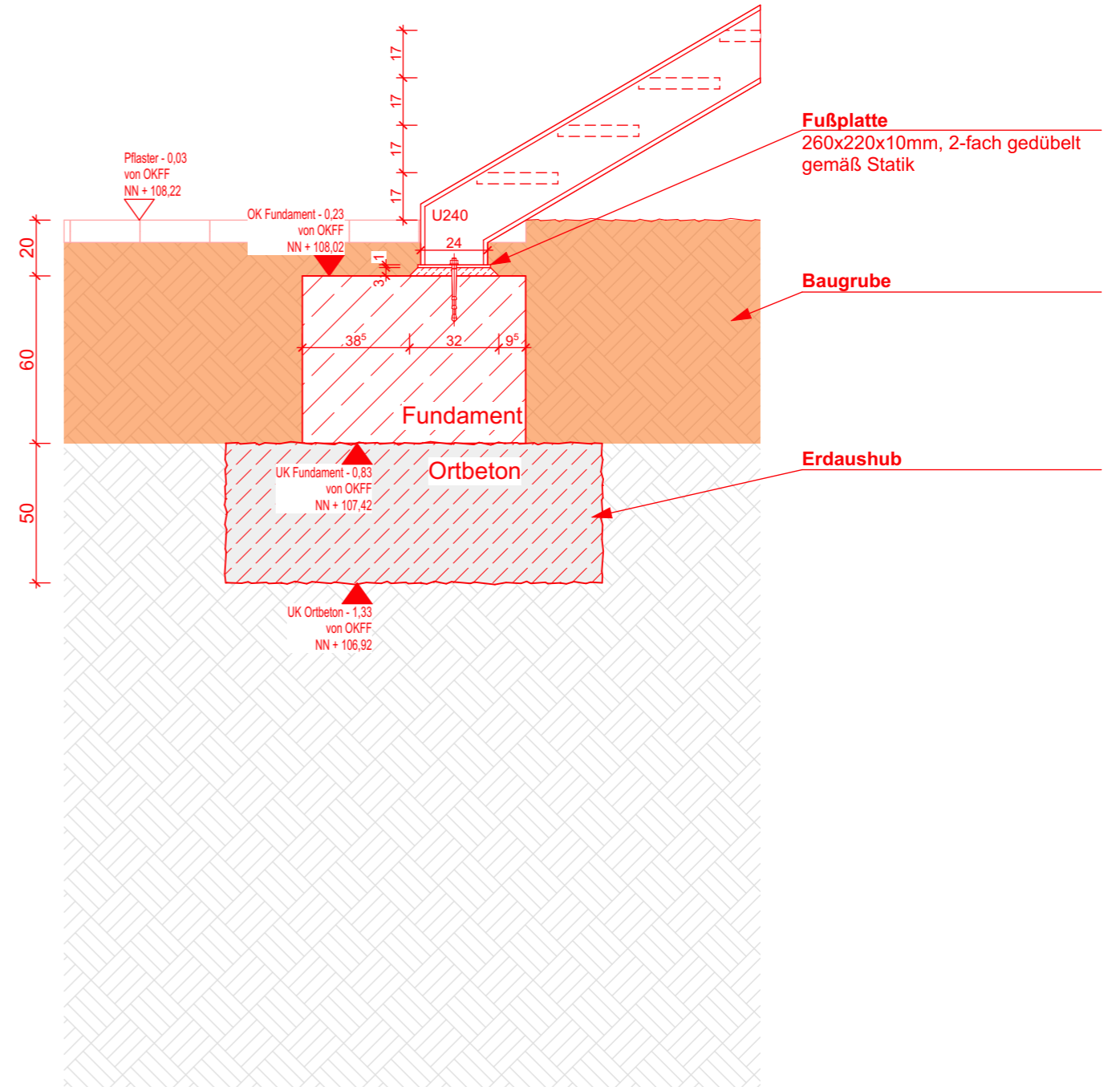
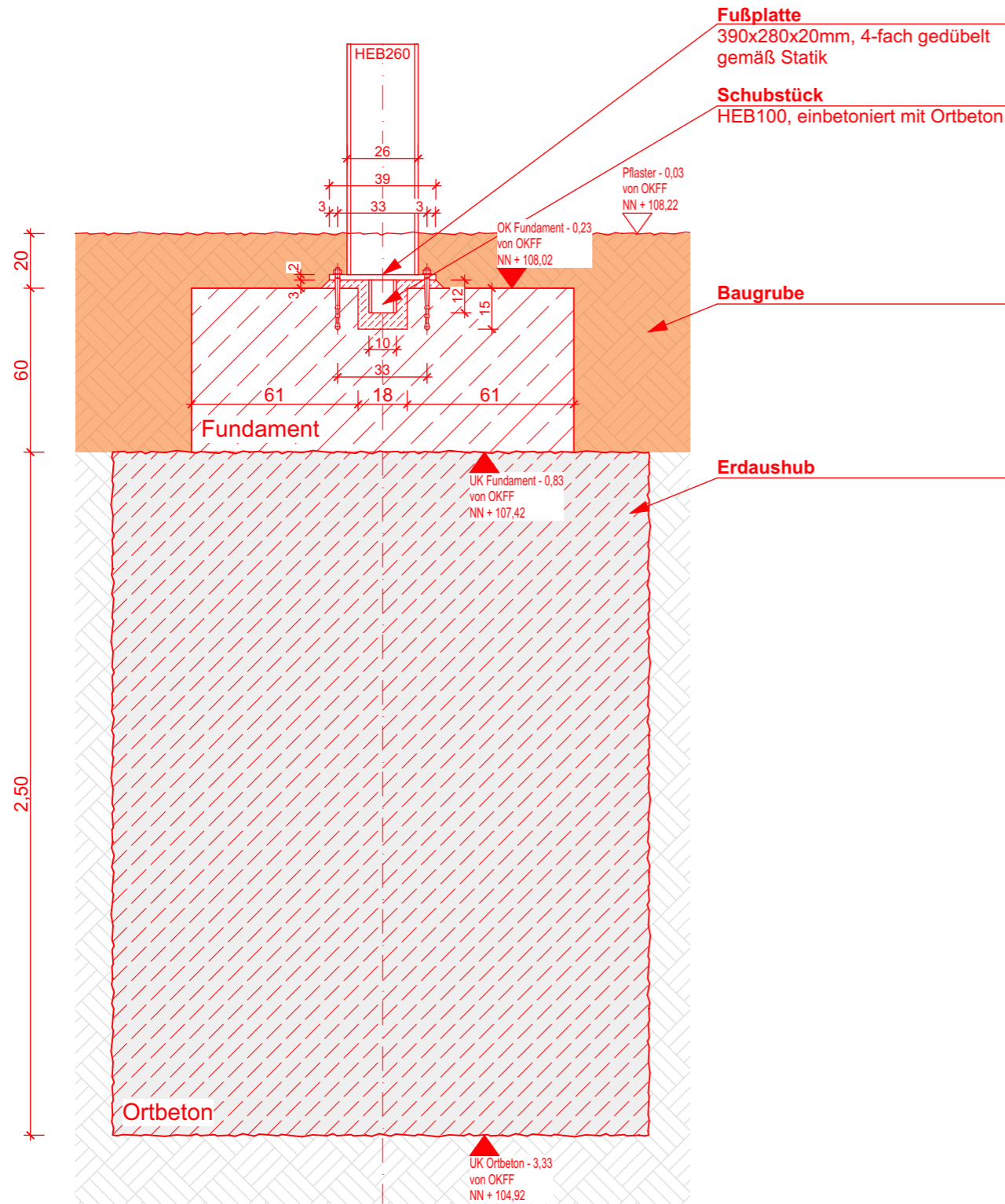




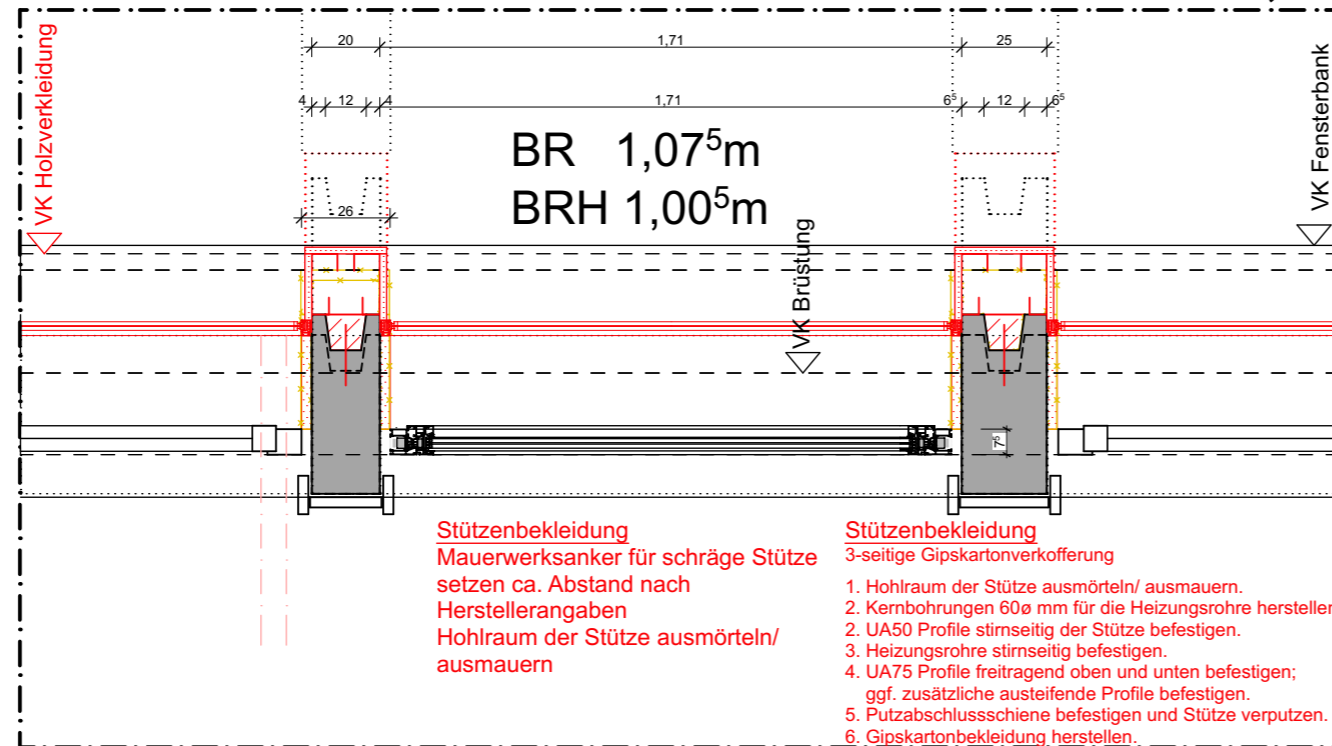




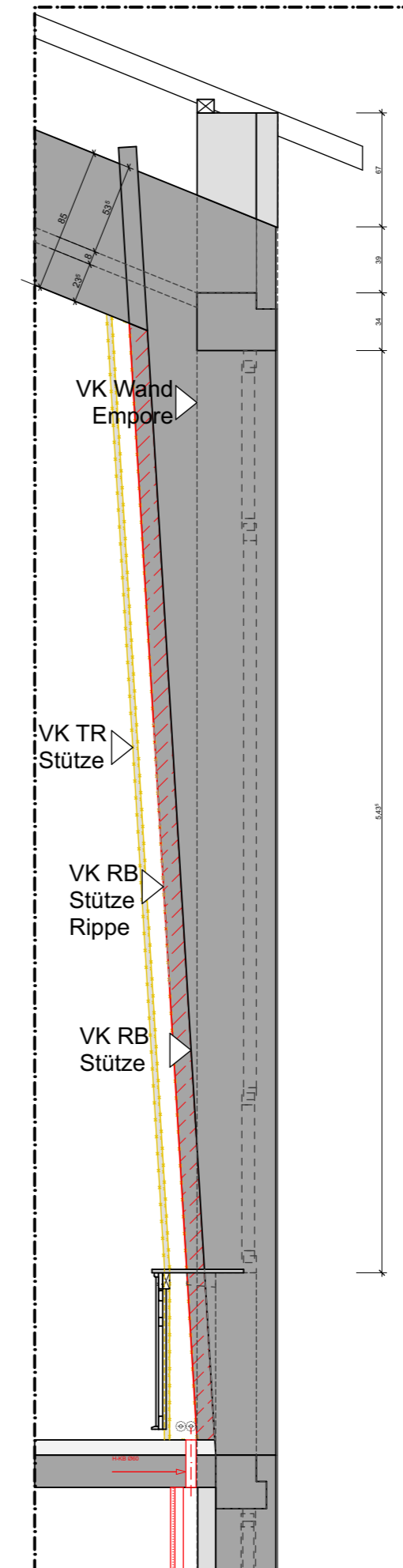
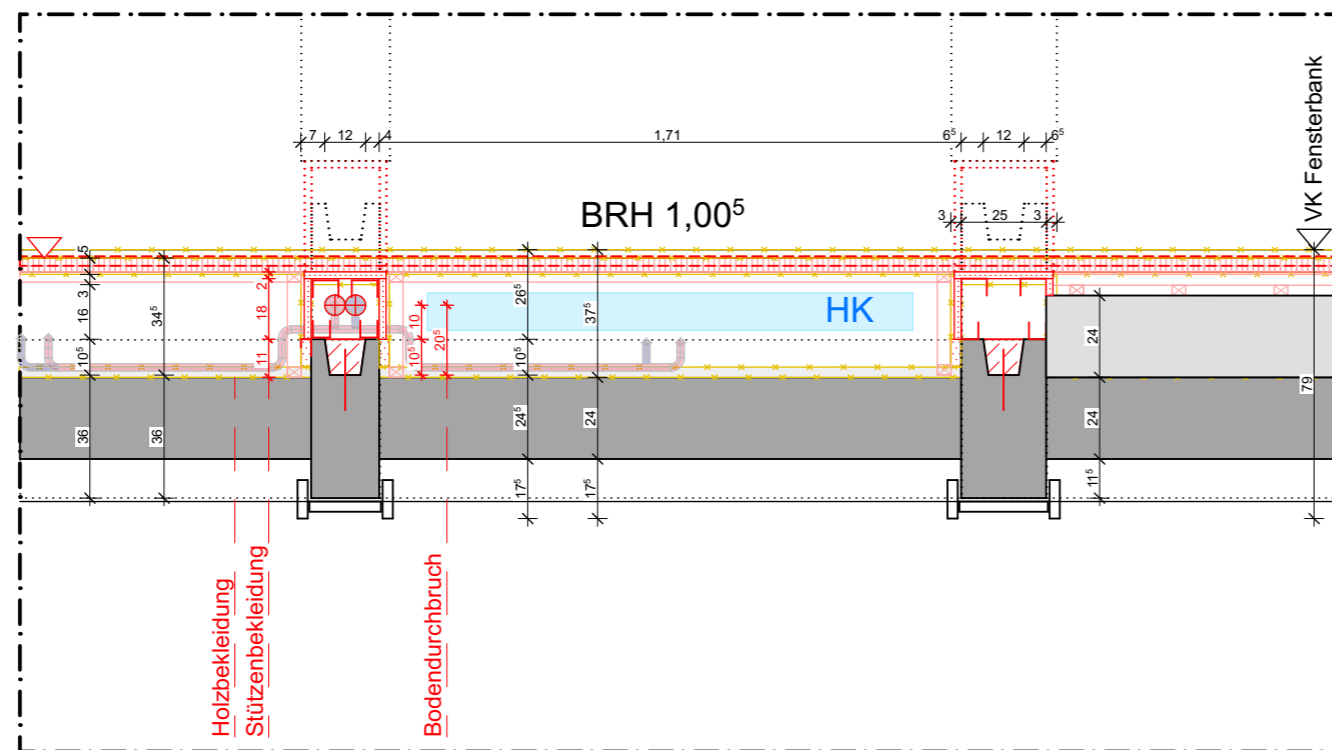




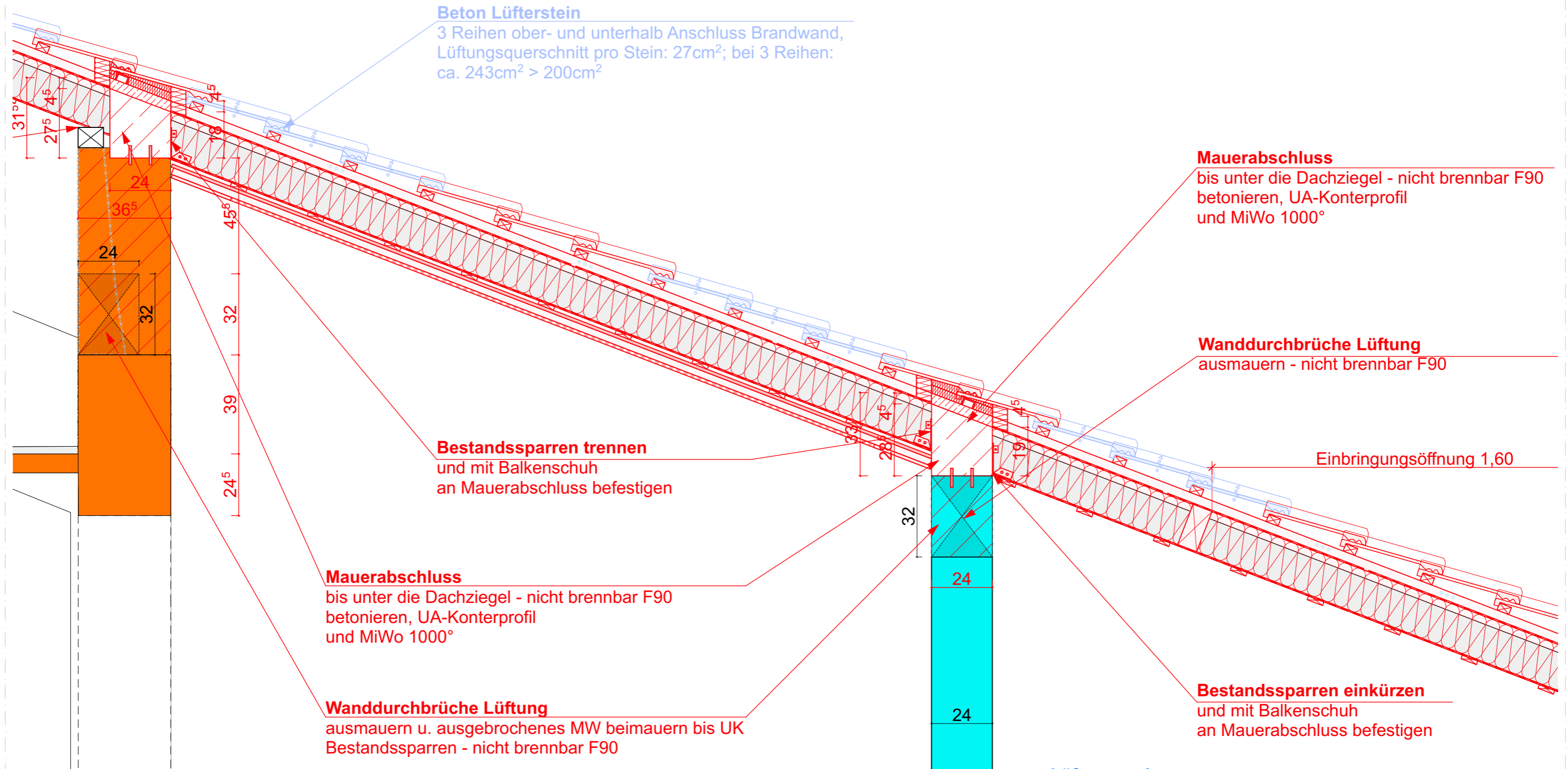
Stützen 2.OG Aula - Horizontalschnitt Fensterebene ca. + 1,00 m

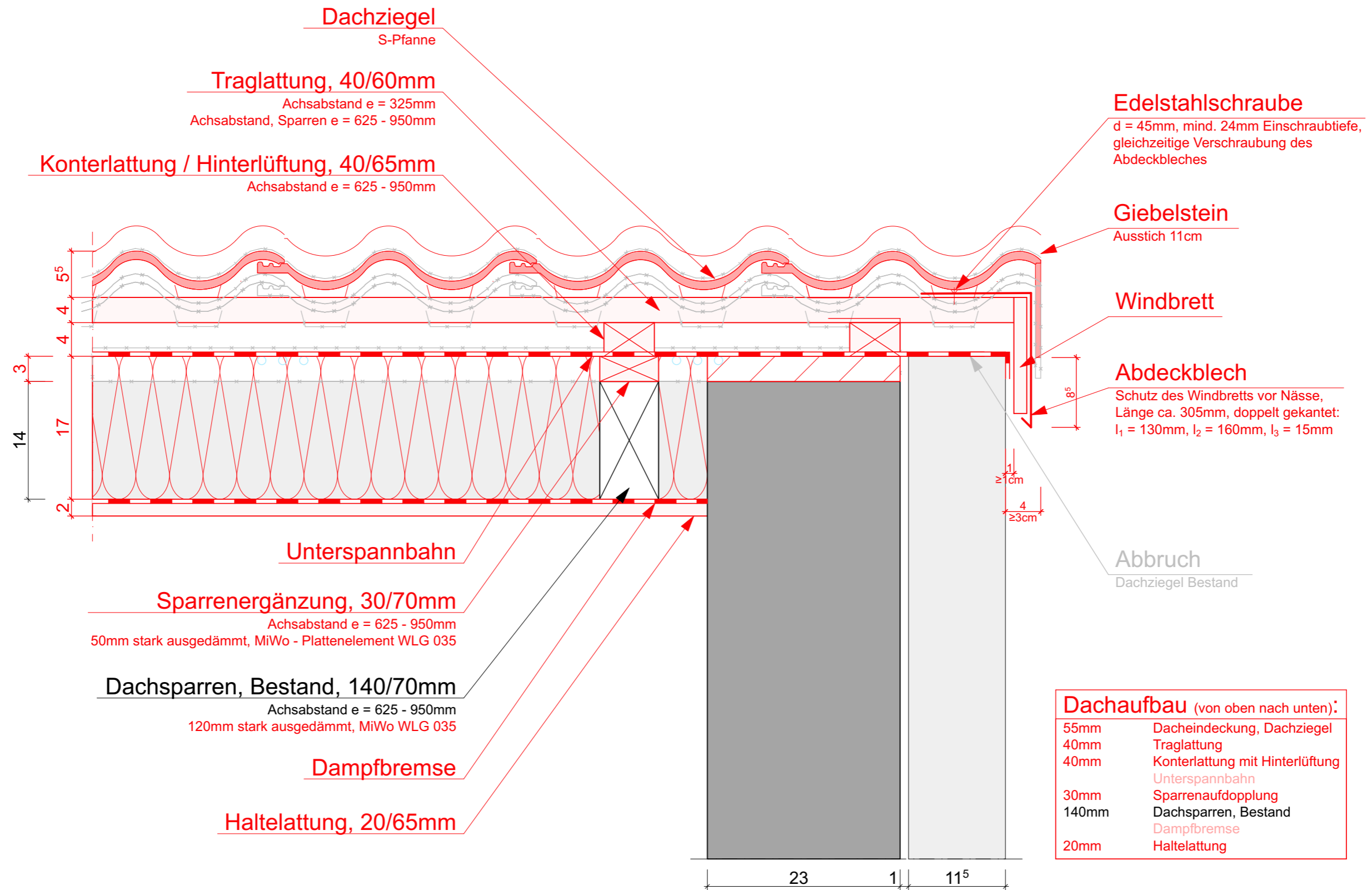


Stützen 2.OG Aula - Horizontalschnitt Deckenhöhe

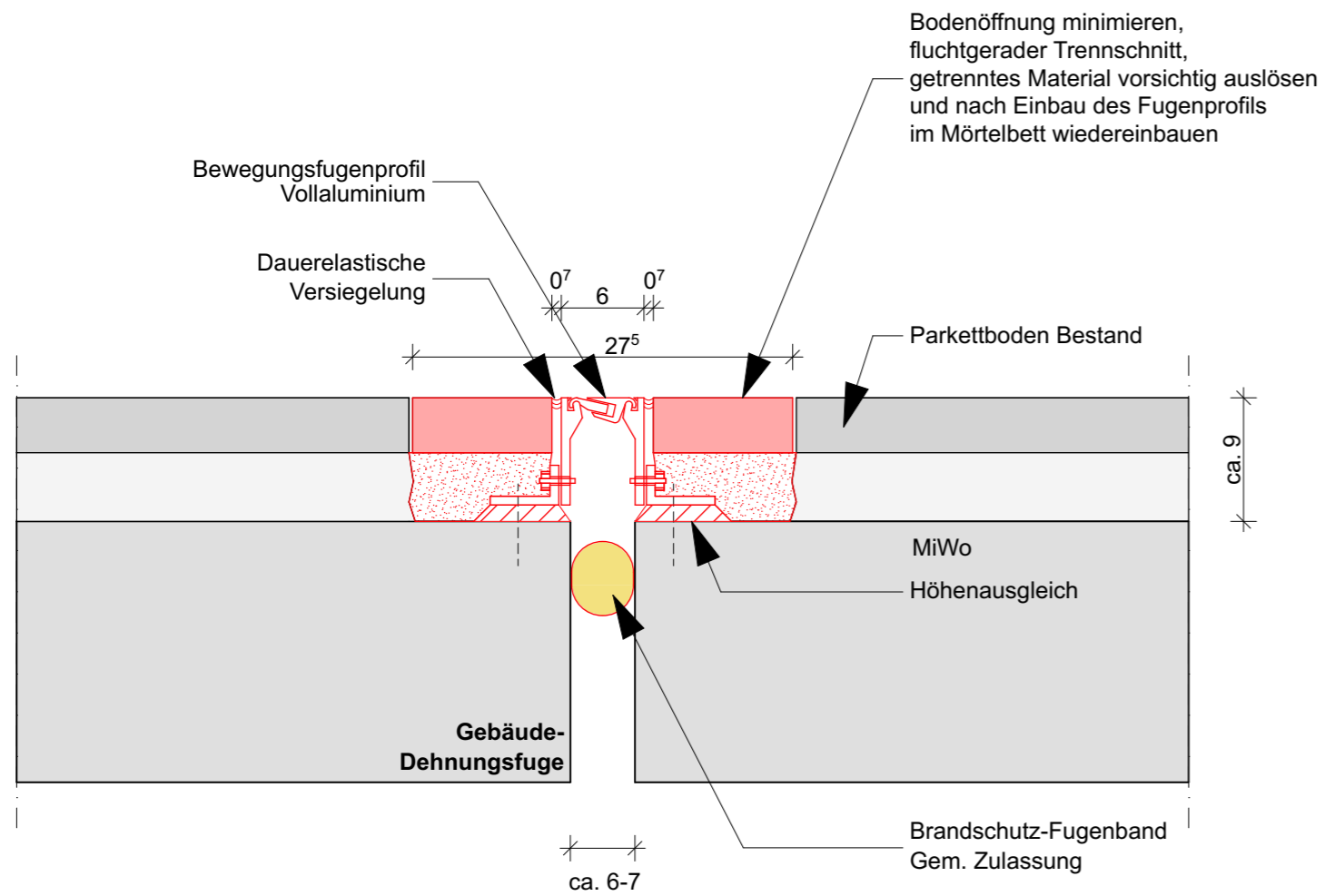


konisch verlaufende Rippenstützen, Ausmauerung o.M.

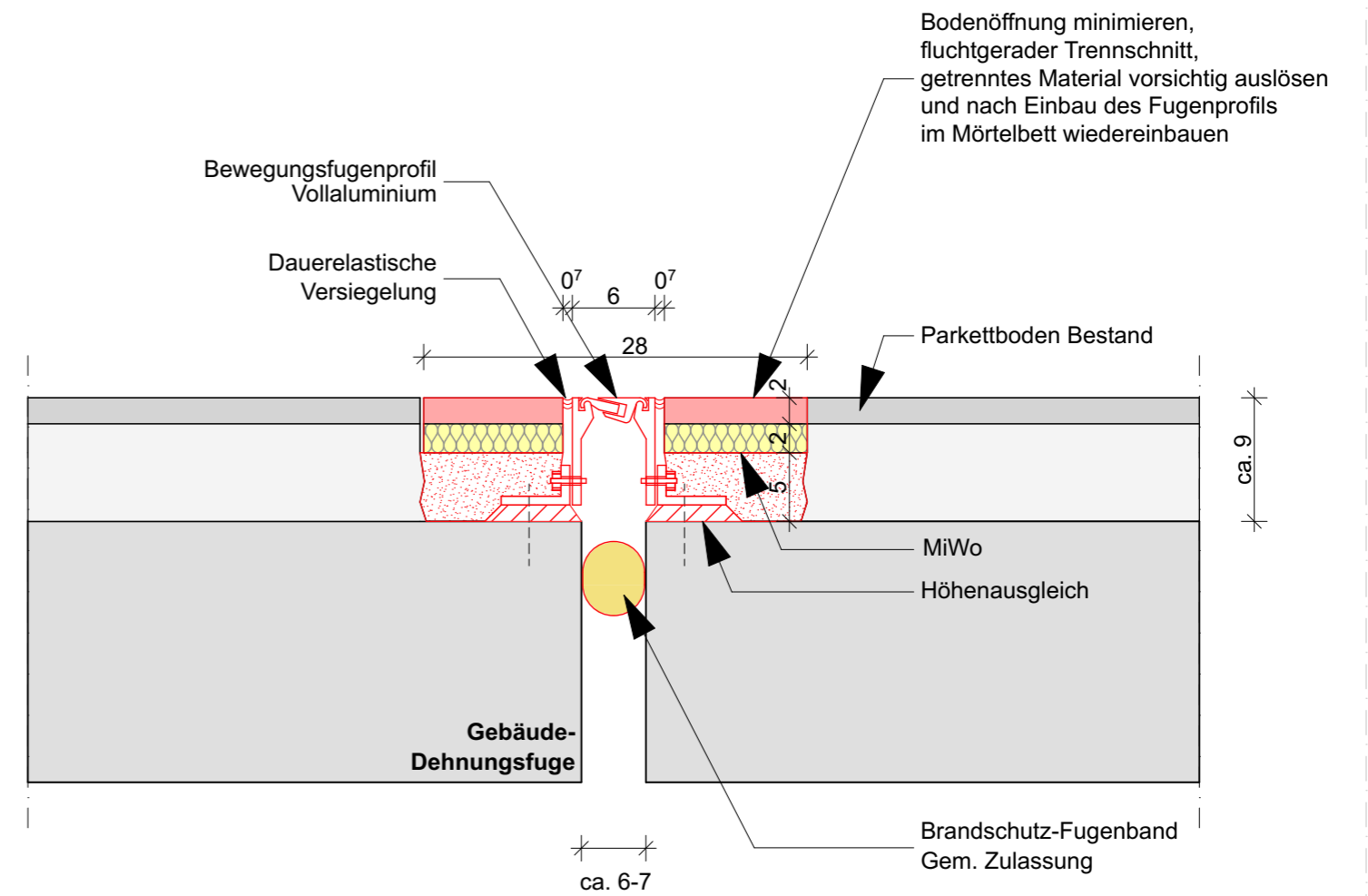




Dachaufbau (von oben nach unten):	
55mm	Dacheindeckung, Dachziegel
40mm	Traglattung
40mm	Konterlattung mit Hinterlüftung
	Unterspannbahn
30mm	Sparrenaufdopplung
140mm	Dachsparren, Bestand
	Dampfbremse
20mm	Halteleattung



Fuge Flure Betonsteinboden



Fuge Flure Betonsteinboden